



SELÇUK  
ÜNİVERSİTESİ

Kodu  
KU.YD.24

## ENDODONTİ ANABİLİM DALI KLİNİK İŞ AKIŞ ŞEMASI



SELÇUK ÜNİVERSİTESİ  
DIŞ HEKİMLİĞİ FAKÜLTESİ

Sayfa No / Sayfa Sayısı  
1/1

### 1.AMAÇ

Selçuk Üniversitesi Diş Hekimliği Fakültesi Endodonti Anabilim Dalı Klinik iş akış sürecinin tanımlanmasıdır.

### 2.KAPSAM

Selçuk Üniversitesi Diş Hekimliği Fakültesi Endodonti Anabilim Dalı Klinik işleyişini kapsar.

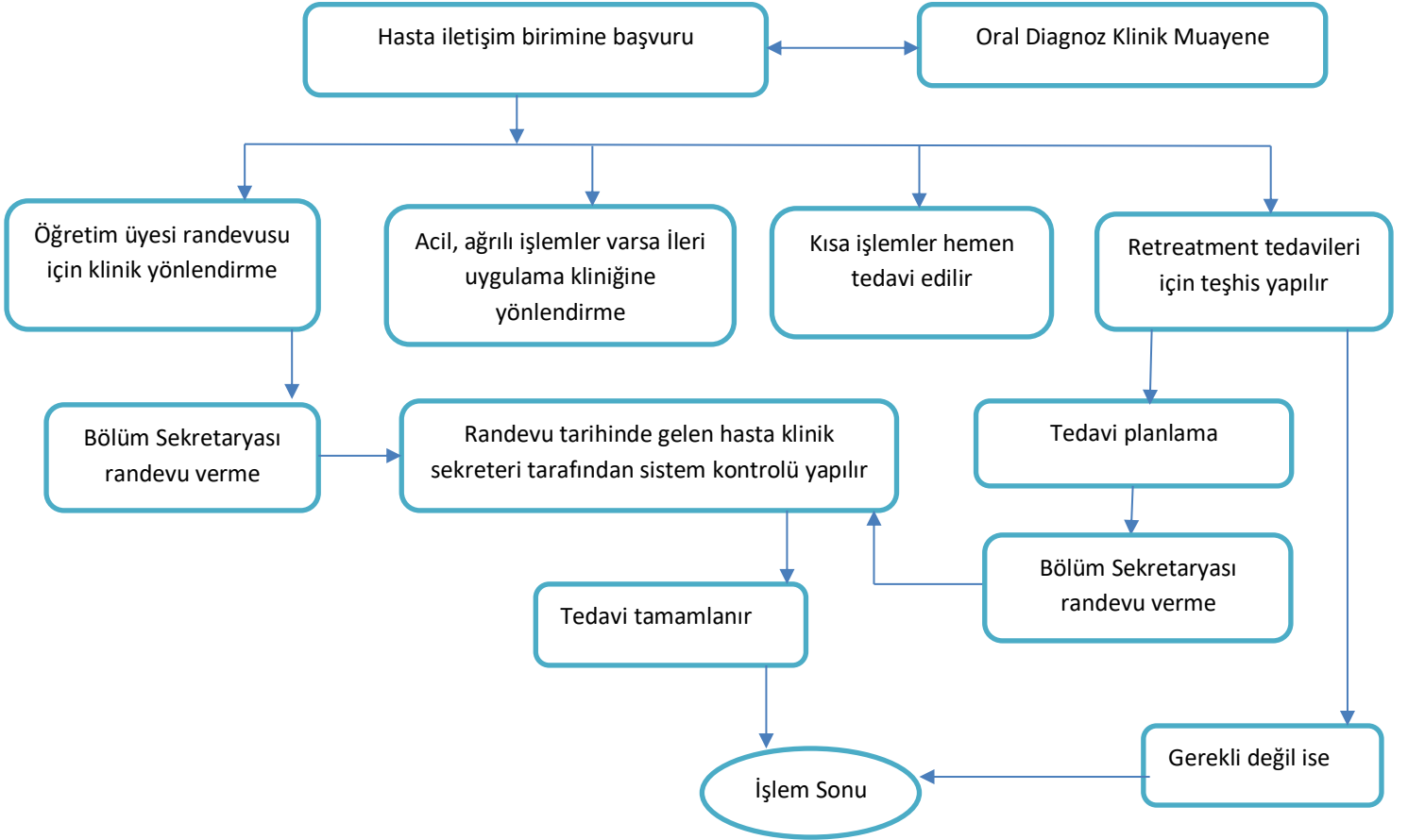
### 3.KISALTMALAR

### 4. TANIMLAR

### 5.SORUMLULAR

Hasta İletişim Birim Çalışanları  
Ağız Diş Çene Radyolojisi Klinik Çalışanları  
Endodonti Anabilim Dalı Klinik Çalışanları

### 6.FAALİYET AKIŞI



<b>Hazırlayan</b>	<b>Kontrol Eden</b> Kal. Yön. Direkt.	<b>Onaylayan</b> Dekan